

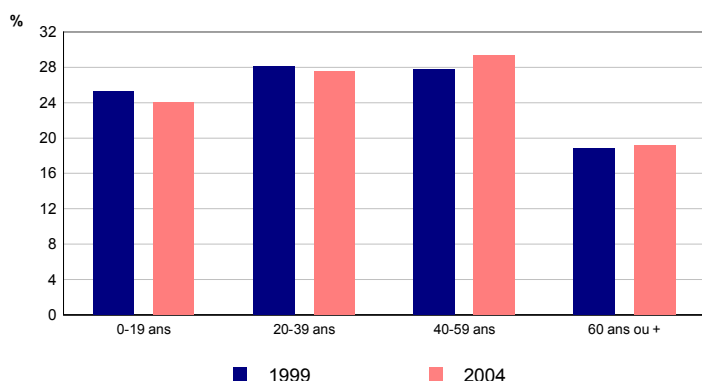
**Population**

	2004	1999
<b>Population</b>	<b>563</b>	<b>552</b>
Part des hommes (%)	51,0	50,9
Part des femmes (%)	49,0	49,1

Depuis 1999, la population a augmenté de 11 habitants, soit une progression de 2,0%.

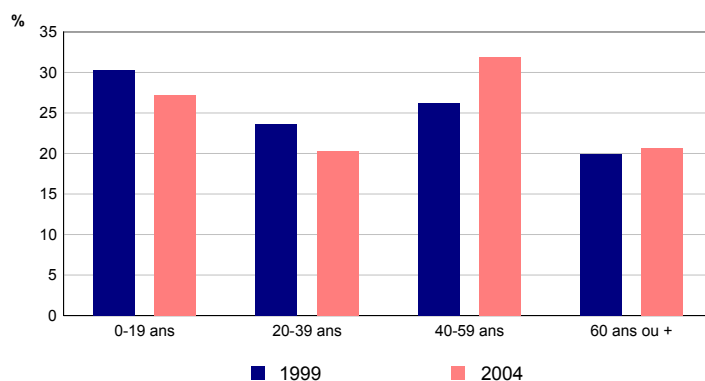
Sources : Insee, Enquête annuelle de recensement 2004  
RP99 - Exploitations principales

**Répartition des hommes selon l'âge**



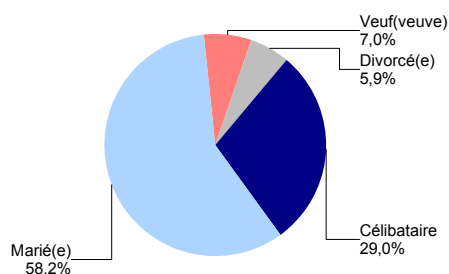
Sources : Insee, Enquête annuelle de recensement 2004  
RP99 - Exploitations principales

**Répartition des femmes selon l'âge**



Sources : Insee, Enquête annuelle de recensement 2004  
RP99 - Exploitations principales

**Etat matrimonial en 2004 des 15 ans ou plus**



Source : Insee, Enquête annuelle de recensement 2004  
Exploitation principale

**Lieu de résidence 5 ans auparavant**

	2004
<b>Personnes de 5 ans ou plus habitant 5 ans auparavant :</b>	<b>529</b>
la même région (%)	97,9
la même commune (%)	79,6
le même logement (%)	77,1
une autre région ou à l'étranger (%)	2,1

Source : Insee, Enquête annuelle de recensement 2004  
Exploitation principale

**Type d'activité**

	2004	1999
<b>Population</b>	<b>563</b>	<b>552</b>
Actifs	278	245
Actifs occupés (%)	46,7	42,6
Chômeurs (%)	2,7	1,8
Inactifs	285	307
Retraités ou pré-retraités (%)	20,8	18,5
Elèves, étudiants, stagiaires non rémunérés (%)	8,2	11,1
Autres inactifs (%)	21,7	26,1

Sources : Insee, Enquête annuelle de recensement 2004  
RP99 - Exploitations principales

**Population active**

	2004	1999
<b>Population active (15-64 ans)</b>	<b>276</b>	<b>245</b>
Population active occupée	261	235
Chômeurs	15	10
Taux d'activité (%)	74,4	66,9
Taux de chômage (%)	5,4	4,1

Sources : Insee, Enquête annuelle de recensement 2004  
RP99 - Exploitations principales

**Composition des ménages**

	2004	1999
<b>Nombre de ménages</b>	<b>220</b>	<b>205</b>
Part des ménages d'une personne (%)	18,6	17,6
Part des ménages dont la personne de référence est active (%)	62,7	62,0
Nombre moyen de personnes par ménage	2,6	2,7

Depuis 1999, la commune compte 15 ménages supplémentaires, soit une augmentation de 7,3%.

Sources : Insee, Enquête annuelle de recensement 2004 - RP99 - Exploitations principales

**Catégories de logements**

	2004	1999
<b>Ensemble des logements</b>	<b>226</b>	<b>214</b>
Résidences principales	220	205
Part dans l'ensemble des logements (%)	97,3	95,8
Résidences secondaires et logements occasionnels	3	5
Logements vacants	3	4

Sources : Insee, Enquête annuelle de recensement 2004 RP99 - Exploitations principales

La commune compte 12 logements de plus qu'en 1999, ce qui représente une augmentation de 5,6%.

**Parc des résidences principales**

	2004	1999
<b>Ensemble des résidences principales</b>	<b>220</b>	<b>205</b>
dont		
- part des maisons (%)	90,5	87,3
- part des appartements (%)	9,5	10,7

Sources : Insee, Enquête annuelle de recensement 2004 RP99 - Exploitations principales

**Caractéristiques des résidences principales**

	2004	1999
<b>Ensemble des résidences principales</b>	<b>220</b>	<b>205</b>
Part des propriétaires (%)	84,5	83,9
Part des locataires (%)	13,2	12,2
Part des résidences principales achevées avant 1949 (%)	19,5	22,4
Part des résidences principales achevées depuis 1999 (%)	12,7	///

Sources : Insee, Enquête annuelle de recensement 2004 - RP99 - Exploitations principales

**Ancienneté d'emménagement**

	2004
<b>Ancienneté d'emménagement dans la résidence principale :</b>	
- depuis moins de 5 ans (%)	21,8
- de 5 à 9 ans (%)	14,1
- 10 ans ou plus (%)	64,1
Ancienneté moyenne d'emménagement (années)	20

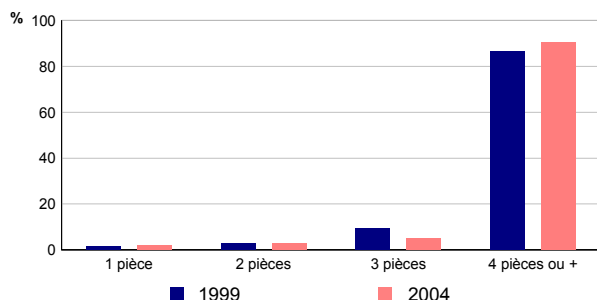
Source : Insee, Enquête annuelle de recensement 2004 Exploitation principale

**Equipement des ménages**

	2004	1999
<b>Nombre de ménages</b>	<b>220</b>	<b>205</b>
Part des ménages occupant un logement équipé d'une installation sanitaire (%)	100,0	98,5
Part des ménages disposant au moins d'une voiture (%)	92,3	92,7

Sources : Insee, Enquête annuelle de recensement 2004 - RP99 - Exploitations principales

**Nombre de pièces des résidences principales**



Sources : Insee, Enquête annuelle de recensement 2004 RP99 - Exploitations principales

**Nombre moyen de pièces**

	2004	1999
<b>Nombre moyen de pièces par résidence principale</b>	<b>5,0</b>	<b>4,9</b>
Nombre moyen de pièces par maison	5,3	5,1
Nombre moyen de pièces par appartement	2,9	3,3

Sources : Insee, Enquête annuelle de recensement 2004 RP99 - Exploitations principales