



Les Terrasses du Mont Mourex

Divonne-Les-Bains

**Aquarelle Immobilier**



# Situation

Une situation idéale

- 150m de l'école primaire d' Arbère
- 2' du centre ville.

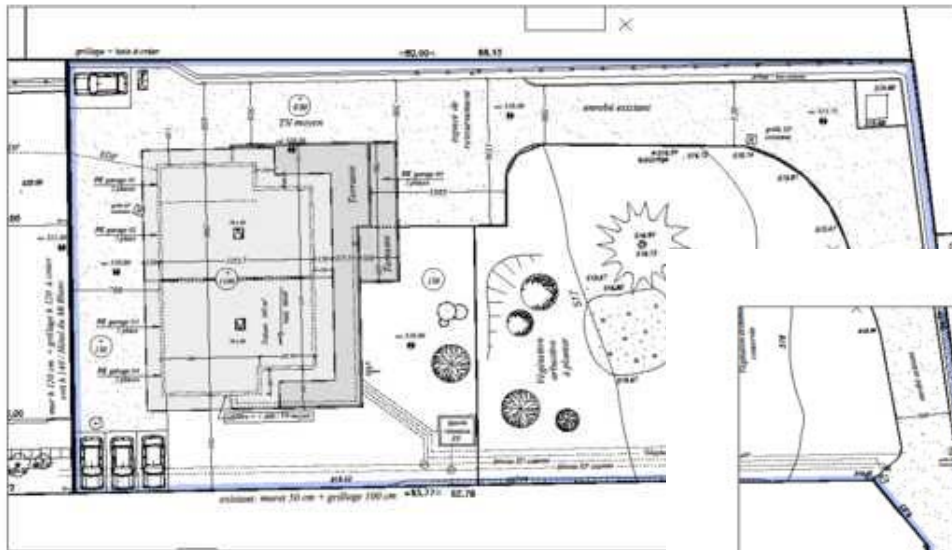


Les Terrasses du Mont Mourex

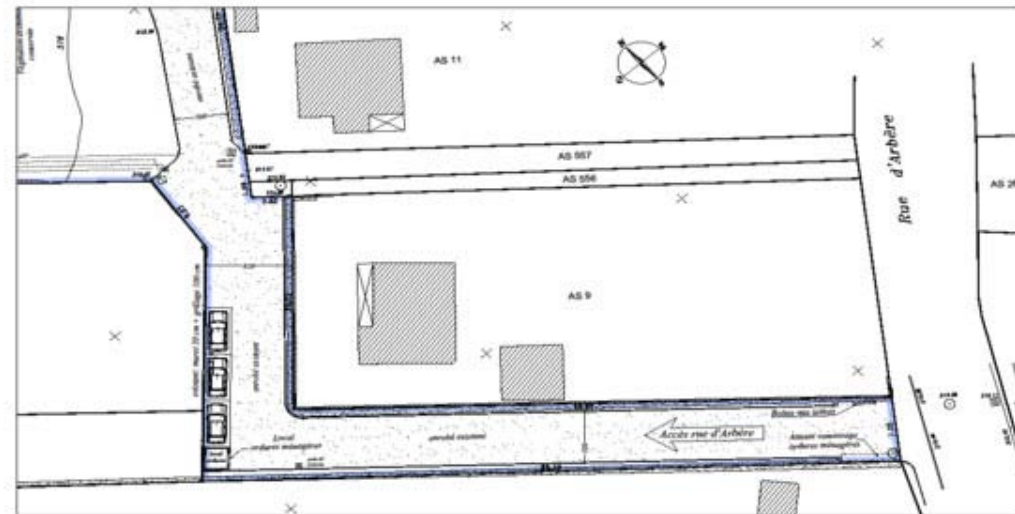
Divonne-Les-Bains

Aquarelle Immobilier

# Plan de masse



La résidence possède sa propre route privée donnant sur la rue d'Arbère



Les Terrasses du Mont Mourex  
Divonne-Les-Bains

Aquarelle Immobilier

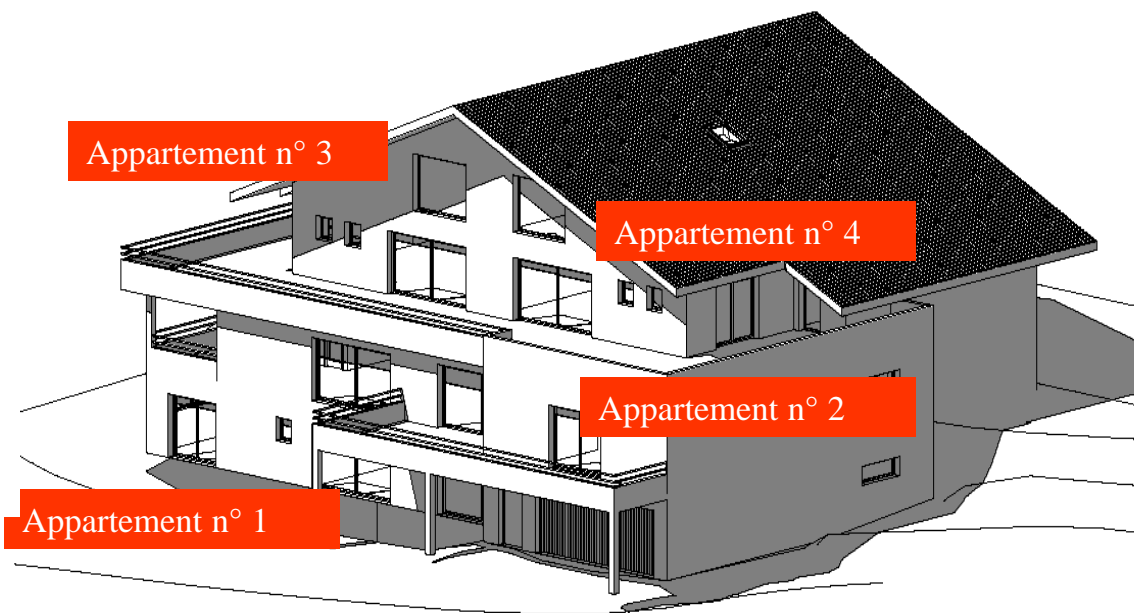
# Conception



*Les Terrasses du Mont Mourex  
Vue du Nord*

La résidence est composée de 4 appartements de haut standing tous orientés plein sud avec une vue inégalée à 180° sur la chaîne du Mont Blanc.

- **L'appartement n°1** possède la totalité du rez de chaussée avec son entrée indépendante, son garage double, sa terrasse et un grand jardin.
- **L'appartement n°2** possède le 1er étage avec une grande terrasse plein sud et deux garages.
- **L'appartement n°3** est un duplex orienté sud-ouest.
- **L'appartement n°4** est un duplex orienté sud-est.



Les Terrasses du Mont Mourex

Divonne-Les-Bains

Aquarelle Immobilier

# Les atouts de la résidence

- Vue sur la chaîne du Mont Blanc
- Style contemporain
- Grande habitabilité
- Grande terrasse
- Ossature bois
- Indépendance de chaque appartement
- Faible coût énergétique
- Faible frais de copropriété
- Suivi personnalisé de la construction



*Les Terrasses du Mont Mourex  
Vue du Sud*



*Les Terrasses du Mont Mourex  
Vue de l'Ouest*

**Aquarelle Immobilier**

# Prestations



- Suite parentale avec salle de bain et dressing
- Grandes chambres pour les enfants.
- Pièce de vie avec carrelage 60/60
- Huisseries triple vitrage 4/14/4/14/4 avec argon
- Grandes terrasses bois, éclairées
- Volets électriques à télécommande
- Garage double indépendant motorisé
- Cloisonnement 72mm
- Très grande isolation thermique
- Ballon thermodynamique avec pompe à chaleur dans chaque appartement pour l'eau chaude
- Plancher chauffant électrique avec régulateurs

Les Terrasses du Mont Mourex

Divonne-Les-Bains

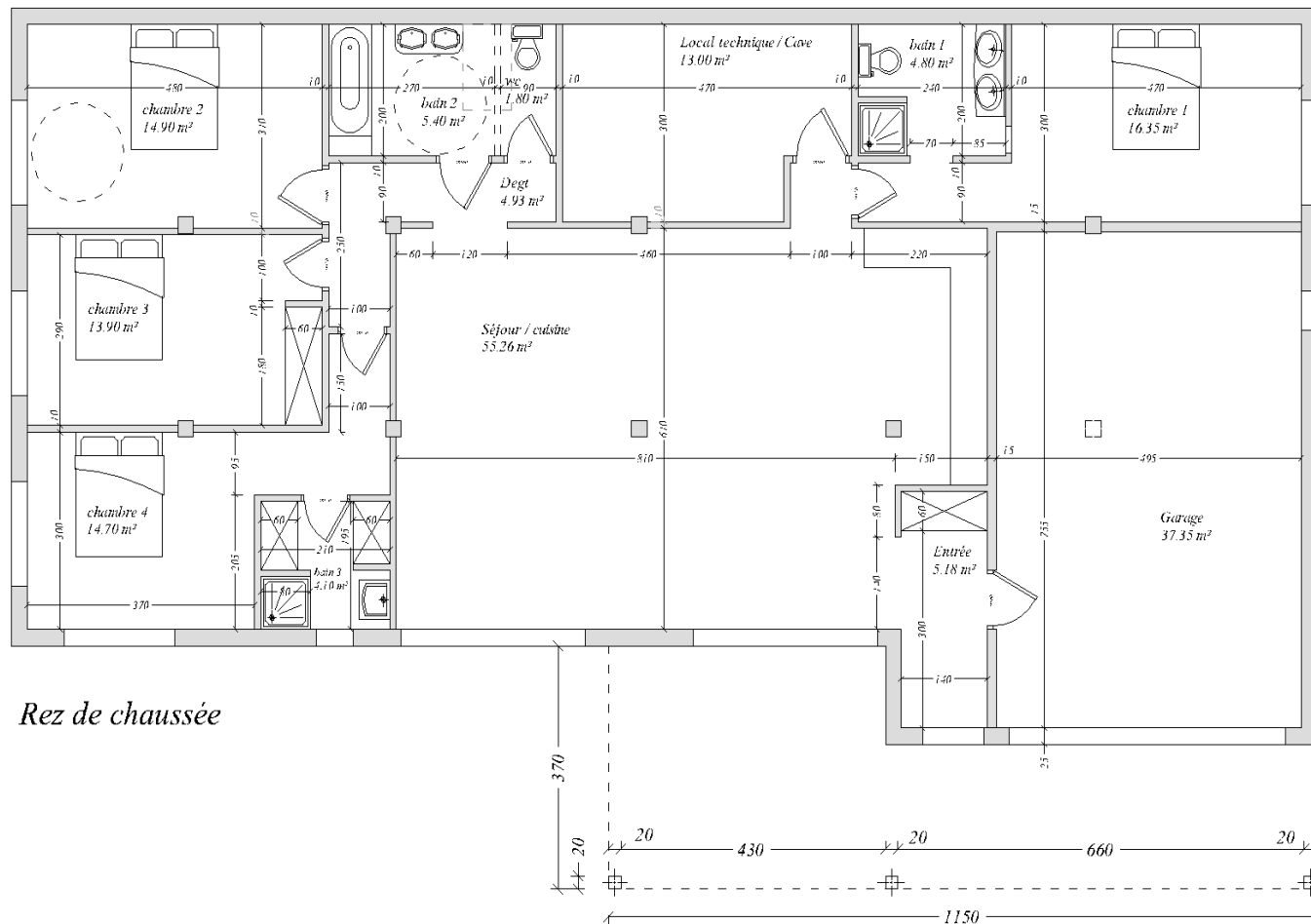
Aquarelle Immobilier

# Appartement n°1 Rez de chaussée

## Surface

Entrée	5,18
Séjour + cuisine	55,25
Dégagement	4,93
Cave / local T / dressing	13,00
Chambre 1	26,25
Chambre 2	14,40
Chambre 3	14,40
Chambre 4	14,70
Salle de bains 1	4,80
Salle de bains 2	5,20
Salle de bains 3	4,10

<b>SURFACE TOTALE</b>	<b>162,21</b>
Surface jardin	277,00
Garage double	27,30
Terrasse	30,00



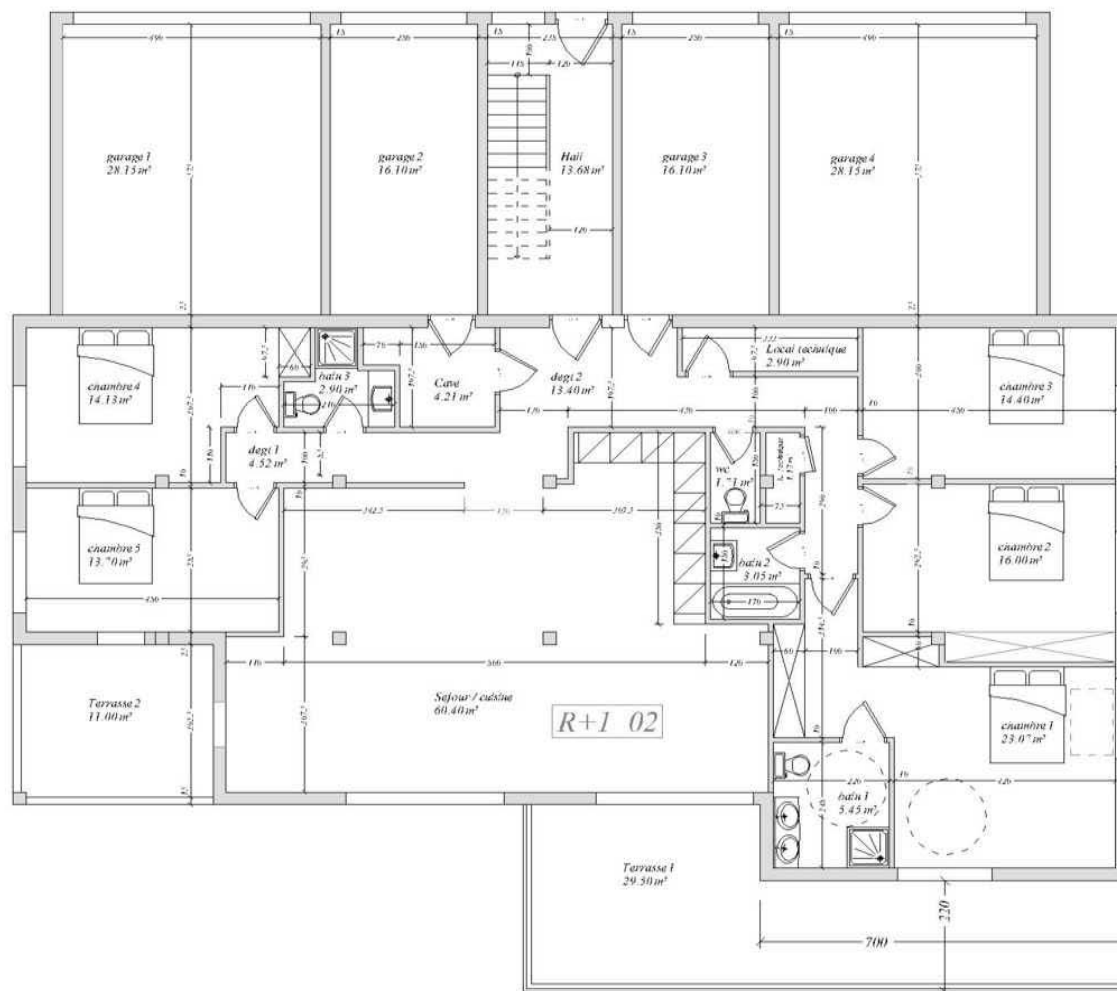
# Appartement n°2 1er étage

## Surface

Entrée	16,75
Séjour + cuisine	60,40
Dégagement 1	4,52
Cave / local T	19,78
Chambre 1	18,00
Chambre 2	15,75
Chambre 3	14,40
Chambre 4	14,13
Chambre 5	13,70
Salle de bains 1	5,20
Salle de bains 2	3,05
Salle de bains 3	2,90
WC	1,71
Dressing	5,45

**SURFACE TOTALE 195,74**

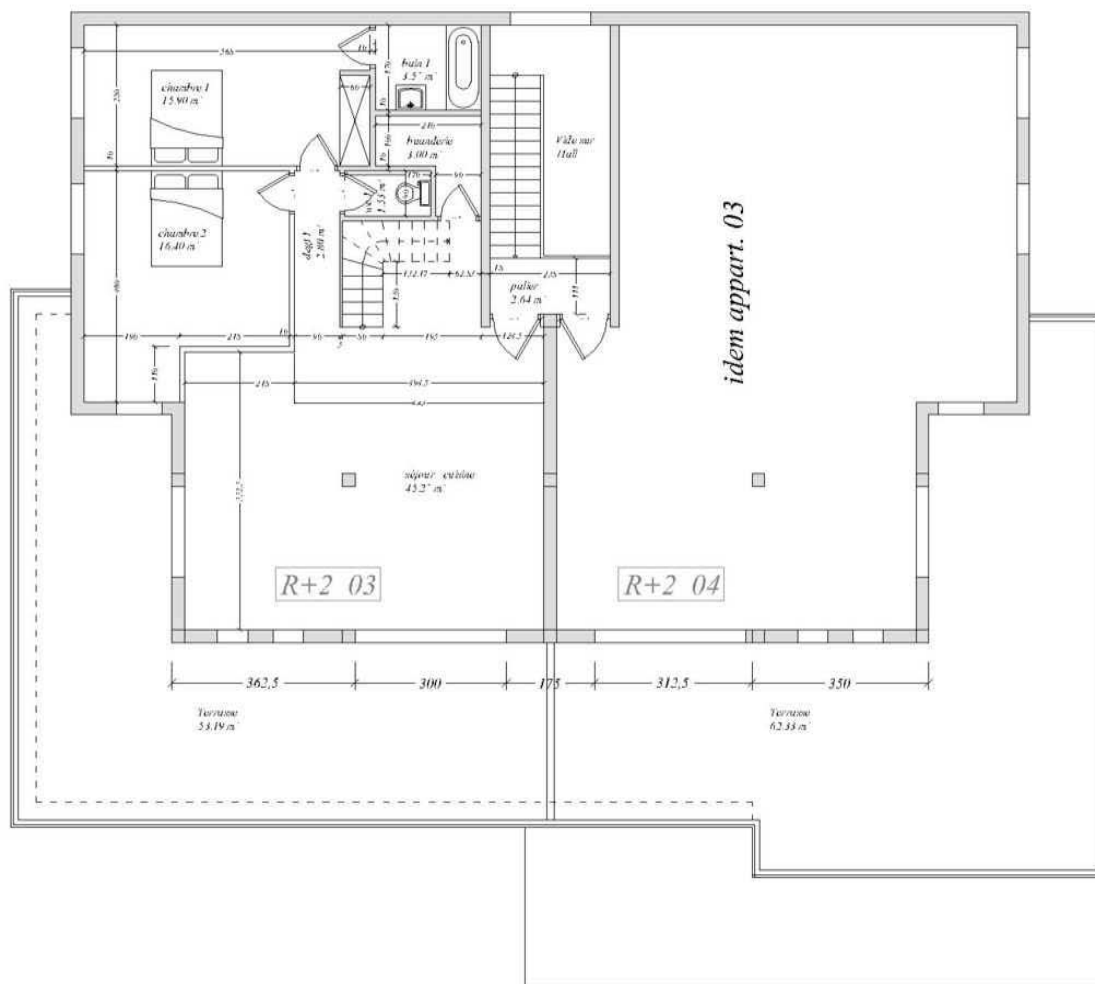
Garage 1 & 2	32,20
Terrasse	40,50



# Appartement n°3 Duplex R+2

## Surface

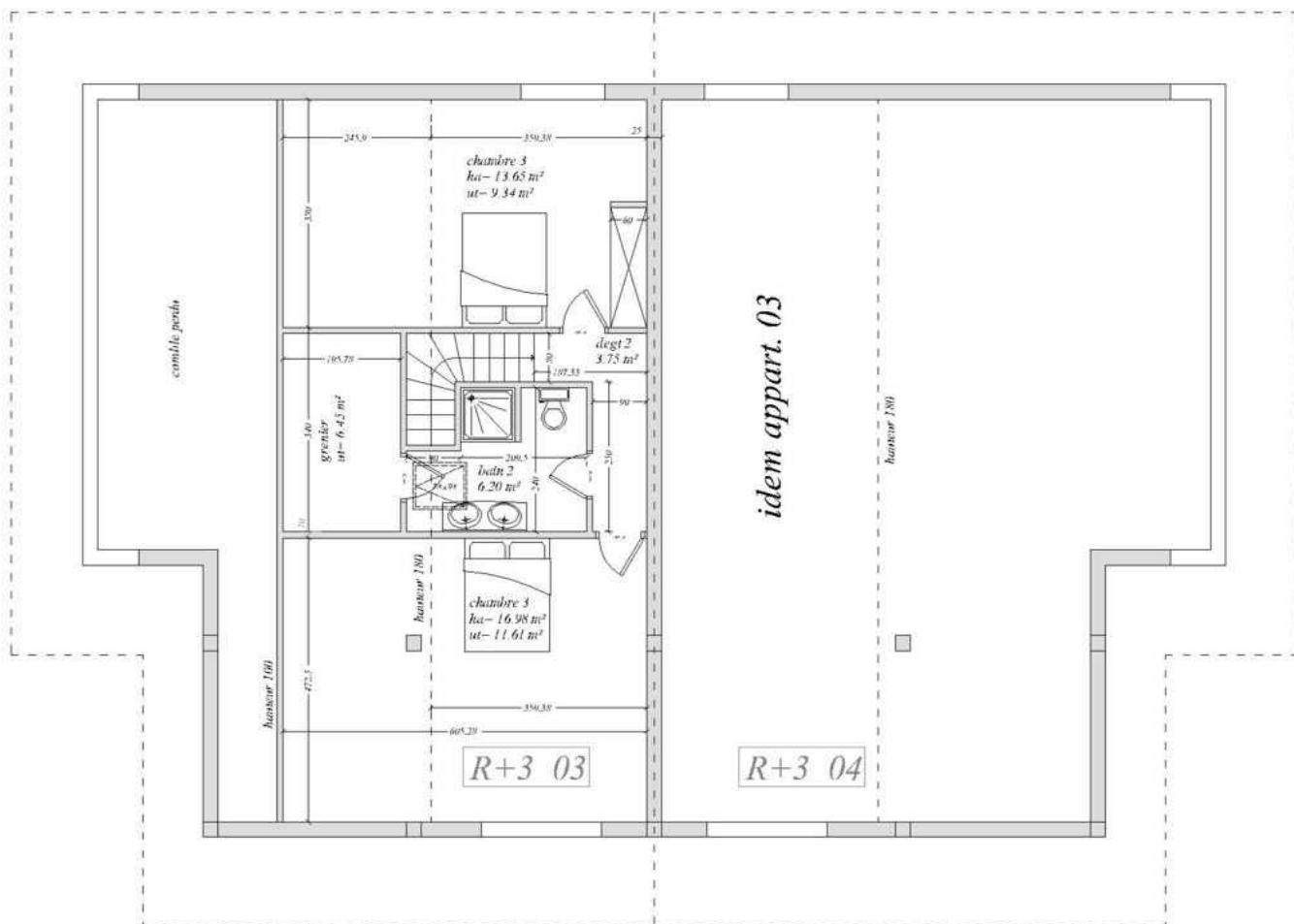
Entrée	
Séjour + cuisine	45,27
Dégagement 1	2,80
Cave / local T / buanderie	3,00
Chambre 1	15,90
Chambre 2	16,40
Chambre 3	13,65
Chambre 4	16,98
dégagement 2	3,75
Salle de bains 1	3,57
Salle de bains 2	6,20
WC	1,53
Surface utile ch 3	11,61
Surface utile ch 4	9,34
Grenier	6,45
<b>SURFACE TOTALE</b>	<b>156,45</b>
Garage double	28,15
Terrasse	53,19



# Appartement n°3 Duplex R+3

## Surface

Entrée	
Séjour + cuisine	45,27
Dégagement 1	2,80
Cave / local T / buanderie	3,00
Chambre 1	15,90
Chambre 2	16,40
Chambre 3	13,65
Chambre 4	16,98
dégagement 2	3,75
Salle de bains 1	3,57
Salle de bains 2	6,20
WC	1,53
Surface utile ch 3	11,61
Surface utile ch 4	9,34
Grenier	6,45
<b>SURFACE TOTALE</b>	<b>156,45</b>
Garage double	28,15
Terrasse	53,19



# Appartement n°4

## Surface

Entrée	
Séjour + cuisine	45,27
Dégagement 1	2,80
Cave / local T / buanderie	3,00
Chambre 1	15,90
Chambre 2	16,40
Chambre 3	13,65
Chambre 4	16,98
dégagement 2	3,75
Salle de bains 1	3,57
Salle de bains 2	6,20
WC	1,53
Surface utile ch 3	11,61
Surface utile ch 4	9,34
Grenier	6,45
<b>SURFACE TOTALE</b>	<b>156,45</b>
Garage double	28,15
Terrasse	62,33

Plan identique à l'appartement n°3

Terrasse plus grande de 10 m2



Contact

**Aquarelle Immobilier**

Blinet Thierry

06 13 44 03 92

[aquarelle-immobilier@orange.fr](mailto:aquarelle-immobilier@orange.fr)

Site web: [www.aquarelle-immobilier.com](http://www.aquarelle-immobilier.com)