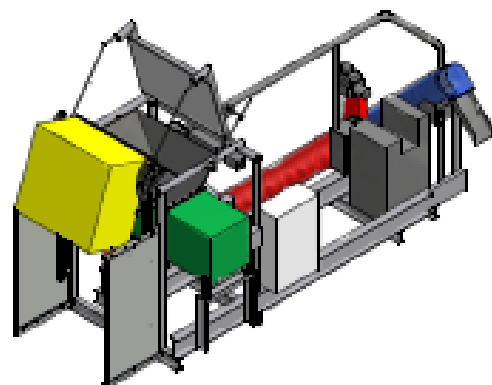


CATALOGUE DE L'ENTREPRISE



DASRI LOG 100



La famille MICLO s'engage à intégrer les principes d'intégrité dans la stratégie de l'environnement et dans l'ensemble de ses besoins.

La démarche volontariste de la maison a pour but de définir les champs d'application afin d'affirmer et de pérenniser les valeurs fortes.

Notre groupe de travail doit garder ses valeurs essentielles qui se portent sur le concept au développement durable, l'engagement auprès du client, la performance et la responsabilité

Nos coordonnées



**1, avenue Pierre Pflimlin
ZA Actipolis 3
F - 68 390 SAUSHEIM**

Tél : 0033 389 31 68 50

Fax : 0033 389 61 99 87

**E-mail : miclo.info@wanadoo.fr
nmiclo@wanadoo.fr**

www.miclo-environnement.fr



Broyeurs lents & Broyeurs rapides

- **Broyeurs pour encombrants – bois – refus de chantier – etc.**
HL 1417 et HL 1622
- **Broyeurs rapides pour compostage série HFG**
HFG II / HFG IV / HFG V / HFG VI
- **Broyeurs lents avant incinération série HL**
HL 1417 et HL 1622



Unités de compostage

- **Usine de compostage**
Versions évolutives



Unités de traitement des déchets spéciaux

- **Décontamination et stérilisation de déchets hospitaliers**
- **Système de traitements pour les médicaments périmés et les déchets cytostatiques**
- **Station complète de traitement des déchets hospitaliers en conteneur**



Compacteurs

- **Centre de transfert & Caissons à compaction**
Route / Rail / Maritime
- **Compacteurs monoblocs Compacteurs fixes**



ETUDE – CONCEPTION - REALISATION

Les broyeurs-défibreurs de la série HFG se distinguent par une technique des plus modernes. Ces machines très performantes, spécialement conçues pour la réduction et le traitement des déchets organiques, sont employées aussi bien en déchetterie que sur plates-formes de compostage. Les avantages du broyeur résident dans la conception particulière des outils de coupe. Ils permettent d'obtenir une réduction uniforme des broyats grâce à leur disposition spécifique. La qualité du broyat peut être optimisée par la mise en place de grilles d'affinage complémentaires, posées sans vissage directement sur la grille mobile asservie hydrauliquement (par télécommande).



Avantages :

• Réduction de volume et baisse des coûts de transport
• Broyage sur les lieux d'intervention
• Granulométrie variable
• Outil de coupe interchangeable (longue durée de vie)
• Recyclage possible des matières broyées
• Forte mobilité et rapidité de mise en œuvre
• Entretien simplifié grâce à la forte accessibilité des différents organes
• Personnel et coûts d'exploitation réduits

Options :

• Machine sur châssis (25 km/h) ou 80 km/h	• Dispositifs de déferrailage
• Entraînement par moteur diesel ou électrique	• Surveillance tours minutes moteur
• Dispositif hydraulique pour déplacement sur chantier (télécommandé)	• Sécurité de surcharge, inversion sens de marche (anti-bourrage)
• Version fixe ou mobile ou sur cadre Ampliroll	• Télécommande 8 ou 10 canaux
• Rampe de brumisation...	

Données techniques « Série HFG » :

CARACTERISTIQUES TECHNIQUES	HFG II	HFG III	HFG IV	HFG V	HFG VI
Longueur hors tout (mm)	5 240	6 200	7 900	8 500	8 900
Largeur x hauteur (mm)	1520 x 2190	2150 x 2250	2350 x 3000	2470 x 3800	2550 x 3980
Puissance installée (kW)	35,9	47	149	338	382
Hauteur de déversement	900	1 550	1 720	1 980	2 230
Largeur alimentation (mm)	200/780	260/800	400/1230	550/1500	700/1700
Dimensions de la trémie	1 500 x 780	2900 x 1170	4350 x 1800	4800 x 1900	4800 x 2400
Largeur des rotors	780	800	1230	1500	1700
Nombre d'outils de coupe	16	32 ou 64	60	42	46
Ø broyage (mm)	100	100	175	200	300
Moyenne de rendement (m³/h)	30 – 50	40 – 60	50 – 80	70 – 150	100 – 200
Poids approx. (kg)	2500	3 500	8 500	15 000	18 000

Ce déchiqueteur à moteur thermique ou électrique, fixe, mobile sur chantier ou en version Ampliroll, est destiné à la réduction de volume des déchets ménagers et des déchets bois de grande dimension. Il accepte entre autres : palettes, matelas, portes, fauteuils... ainsi que le mélange classique en provenance des déchetteries. La mobilité sur le chantier est assurée par un système pneumatique de levage et le déplacement par un entraînement hydraulique.

Les matières à réduire sont déversées vers les deux arbres du broyeur-déchiqueteur tournant à 20 t/min. L'installation est équipée d'une trémie hydraulique dont une partie est mobile. Les matériaux déchiquetés sont évacués par un convoyeur situé sous le dispositif de broyage. La hauteur de chute standard en sortie est de 3 m.

En cas de bourrage ou de présence d'un imbroyable, l'automatisation ordonne une inversion du sens de marche du système de coupe. Après plusieurs processus d'inversion, l'appareil s'arrête pour faciliter l'extraction de l'imbroyable ou son éjection automatique (en option).

La conception du déchiqueteur permet de réguler la granulométrie en ajoutant ou en retirant des becs de coupe.

Les longueurs des broyats peuvent également être contrôlées par la mise en place d'un peigne déchiqueteur longitudinal ne laissant passer qu'accessoirement des éléments ayant des longueurs supérieures à 250 mm.



Avantages :

- | |
|---|
| • Réduction de volume et baisse des coûts de transport |
| • Broyage sur les lieux d'intervention |
| • Très grande résistance |
| • Outil de coupe interchangeable individuellement (ou affûté) sans démontage des arbres |
| • Système anti-bourrage et peignes latéraux escamotables |
| • Forte mobilité et rapidité de mise en œuvre |
| • Accessibilité importante pour l'entretien |
| • Personnel et coût d'exploitation réduits |

Options :

- | | |
|--|------------------------------------|
| • Version fixe, châssis Ampliroll | • Trémie relevable hydrauliquement |
| • Rallonge de bande d'évacuation | • Séparateur magnétique |
| • Rampe de brumisation | • Rehausse de trémie |
| • Dispositif supplémentaire d'insonorisation | • Télécommande 8 ou 10 canaux |
| • Trappe d'évacuation des imbroyables... | |

Données techniques « Série HL » :

CARACTERISTIQUES TECHNIQUES	HL II 1417	HL II 1622
Longueur hors tout (mm)	9 900 – 10 300	10 200
Largeur (mm)	2 500	2 340
Hauteur (aussi hauteur de déversement) (mm)	2 680	2 650
Puissance installée (kW)	309	338
Dimension table de coupe (mm)	1 400 x 1 700	1 600 x 2 260
Ouverture trémie (mm)	2 300 x 5 200	2 340 x 5 924
Largeur du convoyeur (mm)	1 400	1 400
Hauteur de chute (mm)	3 000	3 200
Vitesse de rotation des rotors	15-20	20
Diamètre des rotors (mm)	685	660
Longueur rotors (mm)	1 700	2 260
Entraînement (Nm)	env. 150 000	70 000 Nm
Poids (kg)	env. 16 500	Env.18 000

Les usines de compostage MICLO ENVIRONNEMENT répondent :

- aux exigences réglementaires sur la valorisation des déchets organiques
- à la réticence croissante du monde agricole
- à la demande croissante d'un mode de traitement fiable et rentable
- aux questions des nuisances olfactives, sonores...
- aux souhaits de plates-formes multi déchets (déchets végétaux, bio déchets, déchets d'élevages industriels, déchets de l'industrie agro-alimentaire...)
- aux besoins d'ouverture de marché des déchets par compostage

✓ Compostage en casiers sous bâtiment semi-ouvert, avec ventilation forcée et retournement automatisés

Avantages :

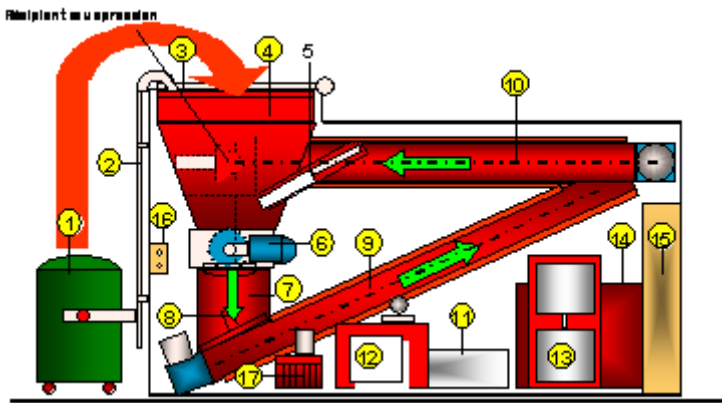
- Conception modulaire et évolutive
- Diminution de l'emprise au sol
- Diminution des coûts d'exploitation
- Optimisation des mélanges
- Maîtrise des odeurs
- Production de compost d'excellente qualité après 6 à 8 semaines de fermentation / maturation au sein du même casier
- Gestion informatisée et totalement automatisée
- Option : Remplissage automatisé des casiers
- Couvercle de casiers
- Traitement des odeurs par laveur et bio filtres
- Contrôle et analyse automatisés



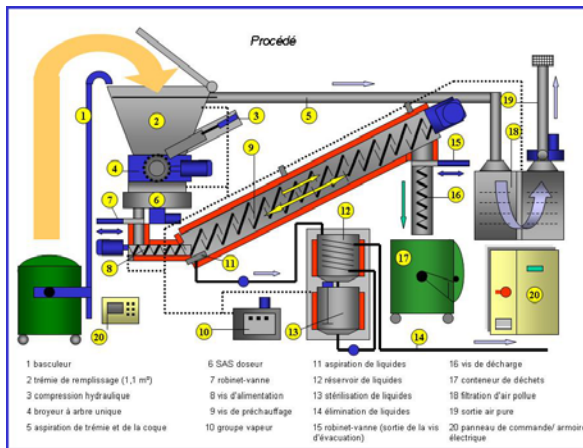
Traitement des déchets spéciaux

- Déchets d'activité de soins à risques infectieux

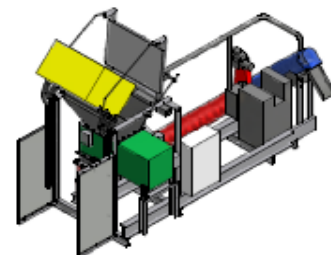
Décontamination - Stérilisation des DASRI



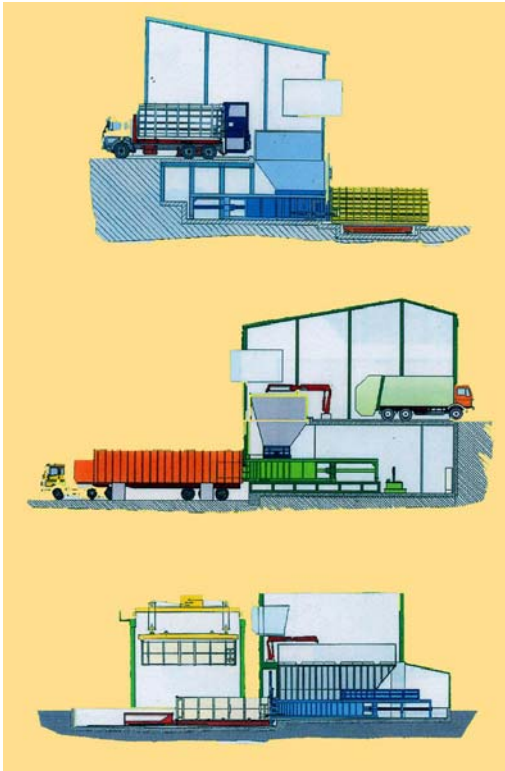
1. Conteneur de 660 à 1100 litres
2. Système de levage et basculement
3. Couvercle étanche de trémie
4. Trémie de réception
5. Poussoir des matériaux vers le broyeur
6. Broyeur
7. Sas de régulation
8. Doseur
9. Vis inclinée de préchauffage
10. Vis horizontale de décontamination
11. Réservoir d'huile thermique
12. Groupe de mise en pression
13. Unité de traitement des liquides
14. Filtre à air et évacuation
15. Armoire de commande avec automate
16. Boîtier de commande
17. Groupe hydraulique



Incinérateur 5kg/20 kg



Station de traitement des DARSIS



La société MICLO ENVIRONNEMENT est en mesure d'étudier votre projet de transfert de déchets et de vous conseiller, quels que soient les capacités et le mode de transfert (Route / Rail / Maritime).

De nombreuses réalisations en France ou à l'étranger sauront vous convaincre de l'efficacité de nos matériels et de leur fiabilité dans le temps.



Centre de transfert (Route / Rail / Maritime) Caissons à compaction pour compacteurs

